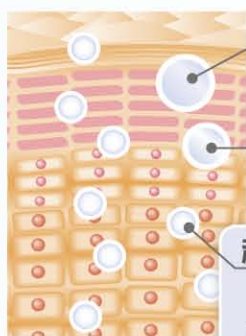


年齢肌にアプローチ ピンと弾むハリ肌へ

安心・安全!
とらふぐから抽出した
コラーゲンのみ配合!

**分子の大きさが異なる
3種類のコラーゲンを配合!**



高分子コラーゲン
肌表面にとどまり、
潤い強化・キメ改善。

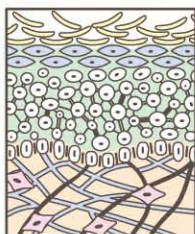
低分子コラーゲン
肌内部まで浸透し、
ハリ・弾力の強化。

超低分子コラーゲン

コラピコ

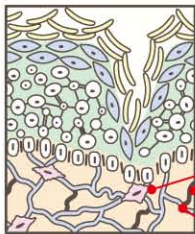
極限まで低分子化し、
肌弾力を底上げ。

ハリのある肌



レチノスペシャルが真
皮層に補給され、皮膚
細胞を立て直し、コラ
ーゲンが元気になった
状態。

シワのある肌



お肌のハリや弾力を保
つコラーゲンが硬くな
り、量が減少し衰えた
状態。

繊維芽細胞
エラスチン
コラーゲン



レチノスペシャル
25g 10,000円(税込)

**とらふぐコラーゲンの
優れた特性**



とらふぐ

1 高純度

とらふぐは脂が少ない魚で、コラーゲンを抽出する時に混ざる脂の量はたった0.1%!とても純度の高い良質なコラーゲンを抽出することができます。

2 フレッシュ

とらふぐはコラーゲンの構造を保ったまま、レチノスペシャルになります。そして、臭いが少なく精製する必要がないので、よりフレッシュな状態を保てます。

3 なじみやすい

とらふぐコラーゲンが吸収されやすい形に変化する温度は28℃。お肌の温度に近く、とてもなじみやすいのです。

28℃

4 高い保湿力

とらふぐコラーゲンは保湿効果に優れ、お肌の潤いを守り、キメを整えます。



天然レチノール配合

弾力繊維であるコラーゲンを作る繊維芽細胞を増やし、肌内部からハリ・弾力をもたらしめます。



ご使用方法



1 朝晩のお手入れの最後に、パール粒大1個分くらいの量を手にとります。



2 目元・口元など乾燥やシワが気になる部分からお顔全体にのばしてください。



3 小シワが気になる部分は重ね付けをし、手の平で包み込むようにしっかりと浸透させてください。